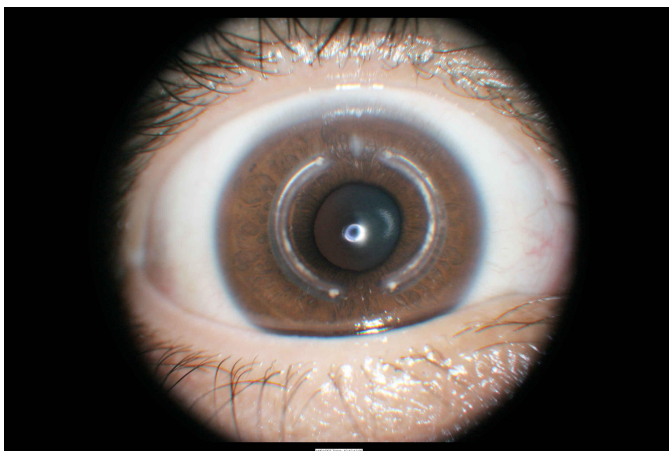


¿Qué son los anillos intraestromales?

Es un tratamiento quirúrgico en el que se implantan dos segmentos semicirculares de espesor variable, de 5 milímetros de diámetro, y de material acrílico (Perspex CQ), el cual ha sido utilizado durante más de 20 años en la fabricación de lentes intraoculares, y que ha demostrado ser perfectamente tolerado por el organismo, sin ningún riesgo de rechazo. Siendo el tratamiento más seguro y menos traumático para la corrección del queratócono en determinados estadios.



Anillos Intraestromales para la corrección del Queratocono.

¿Cuándo están indicados los anillos intraestromales?

Los anillos intraestromales están especialmente indicados para la cirugía de Queratocono, astigmatismo irregular, y determinadas patologías que inducen la deformación corneal. El anillo intraestromal está indicado en pacientes de cualquier edad que tengan queratocono, que sean intolerantes al uso de lentes de contacto o con deformaciones corneales graves.

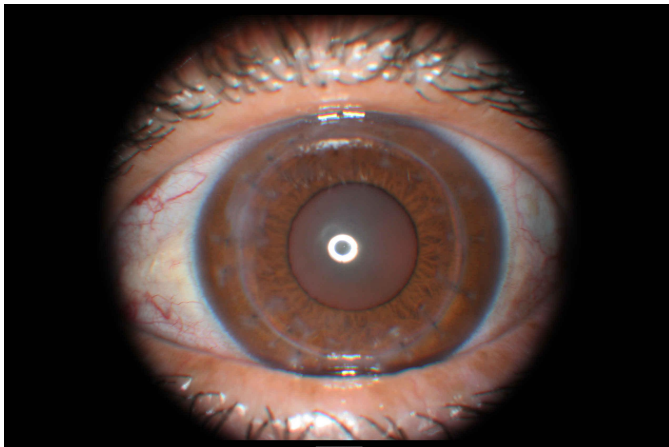
¿Cómo es el procedimiento quirúrgico?

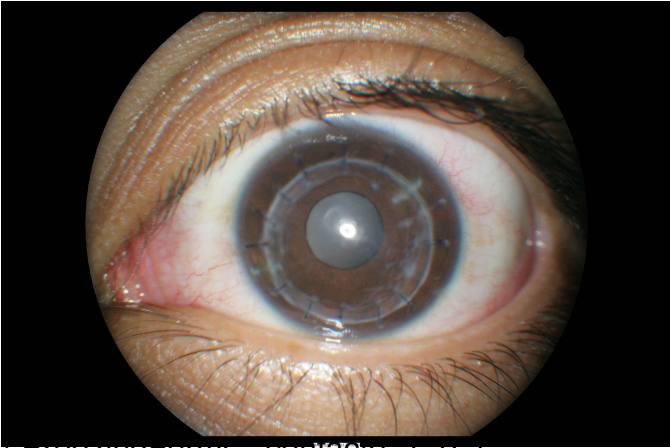
La intervención, que se realiza dura alrededor de 10 minutos, es indolora y se realiza con anestesia tópica (gotas). Habitualmente la recuperación es de 24 horas, tras los cuales el paciente podrá hacer vida normal.

- **Transplante lamelar de cornea.** Para casos con queratocono y una cicatriz severa ubicada en la parte anterior de la cornea. Se reemplaza la parte de la cornea afectada con un tejido donante de banco de ojos.

- **Trasplante penetrante de cornea.** Para casos con queratocono y una cicatriz severa ubicada en a parte posterior de la cornea. Se reemplaza el total del tejido corneal con un tejido donante de banco de ojos, el principal riesgo es que el organismo rechace este nuevo tejido.

Transplantes de Corneas





{ Breezingr omms . contacto, 1, 0, }